

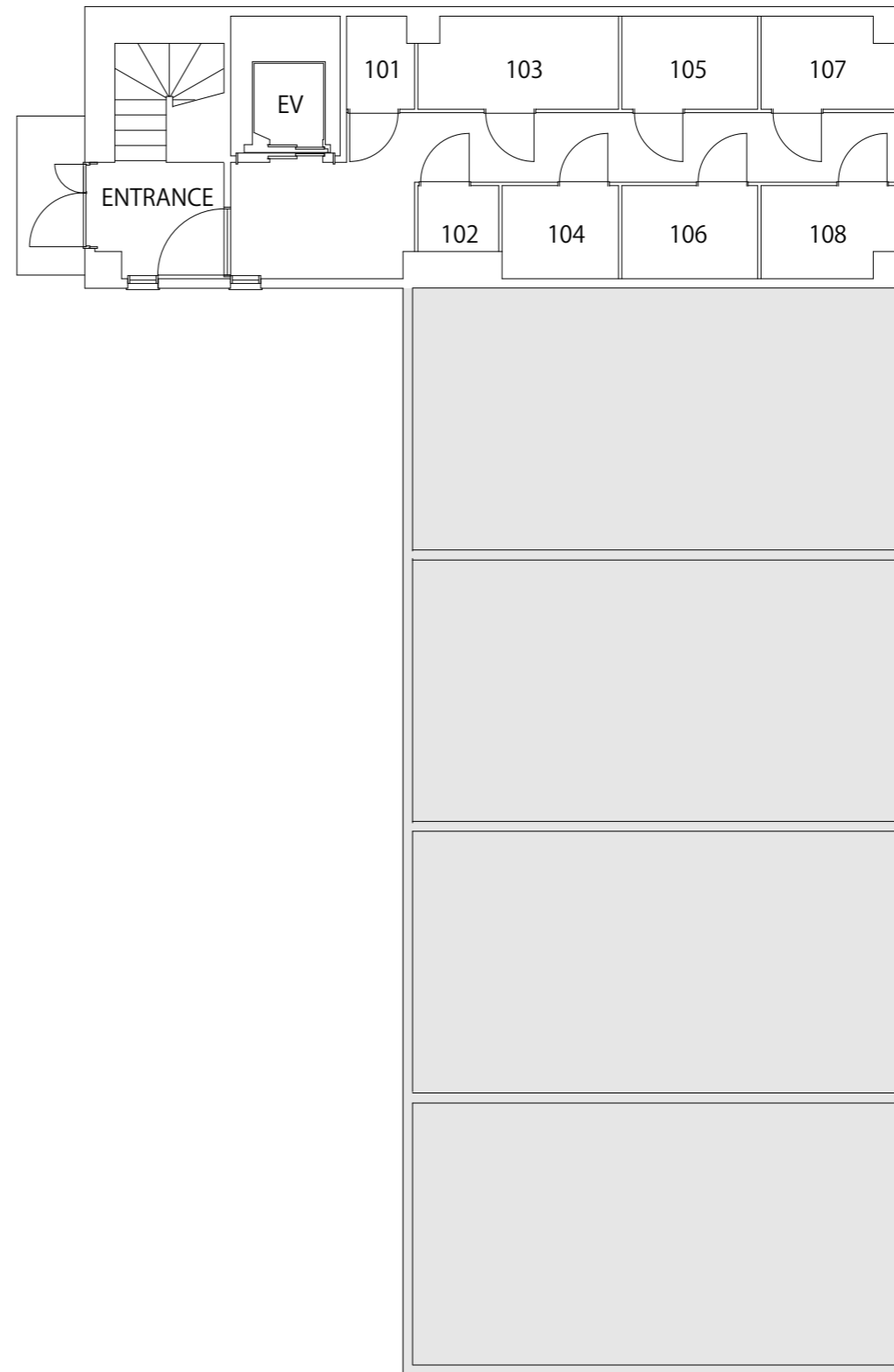
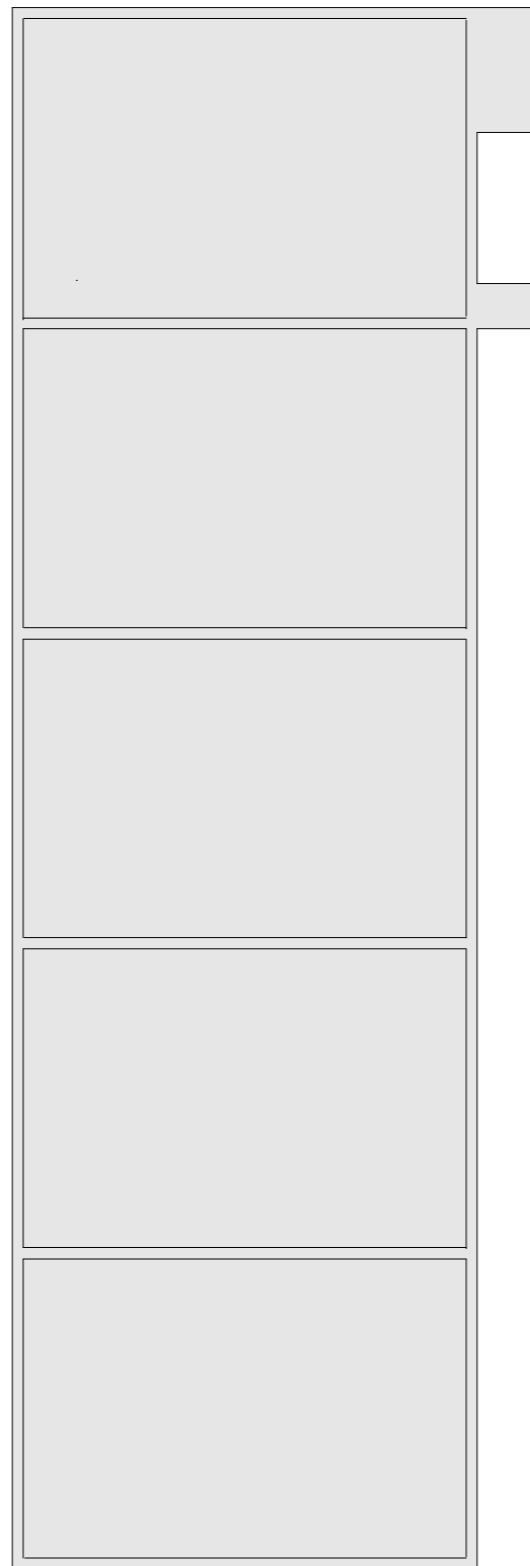
# SC TRUNK ROOM 賃料

号室	賃料	サイズ		空き 状況
		m <sup>2</sup>	帖	
101	6,600	1.59	0.96	×
102	6,600	1.61	0.97	×
103	19,360	5.21	3.14	×
104	12,540	3.17	1.91	×
105	14,520	3.60	2.17	×
106	14,520	3.67	2.21	×
107	13,420	3.62	2.18	×
108	13,420	3.62	2.18	×

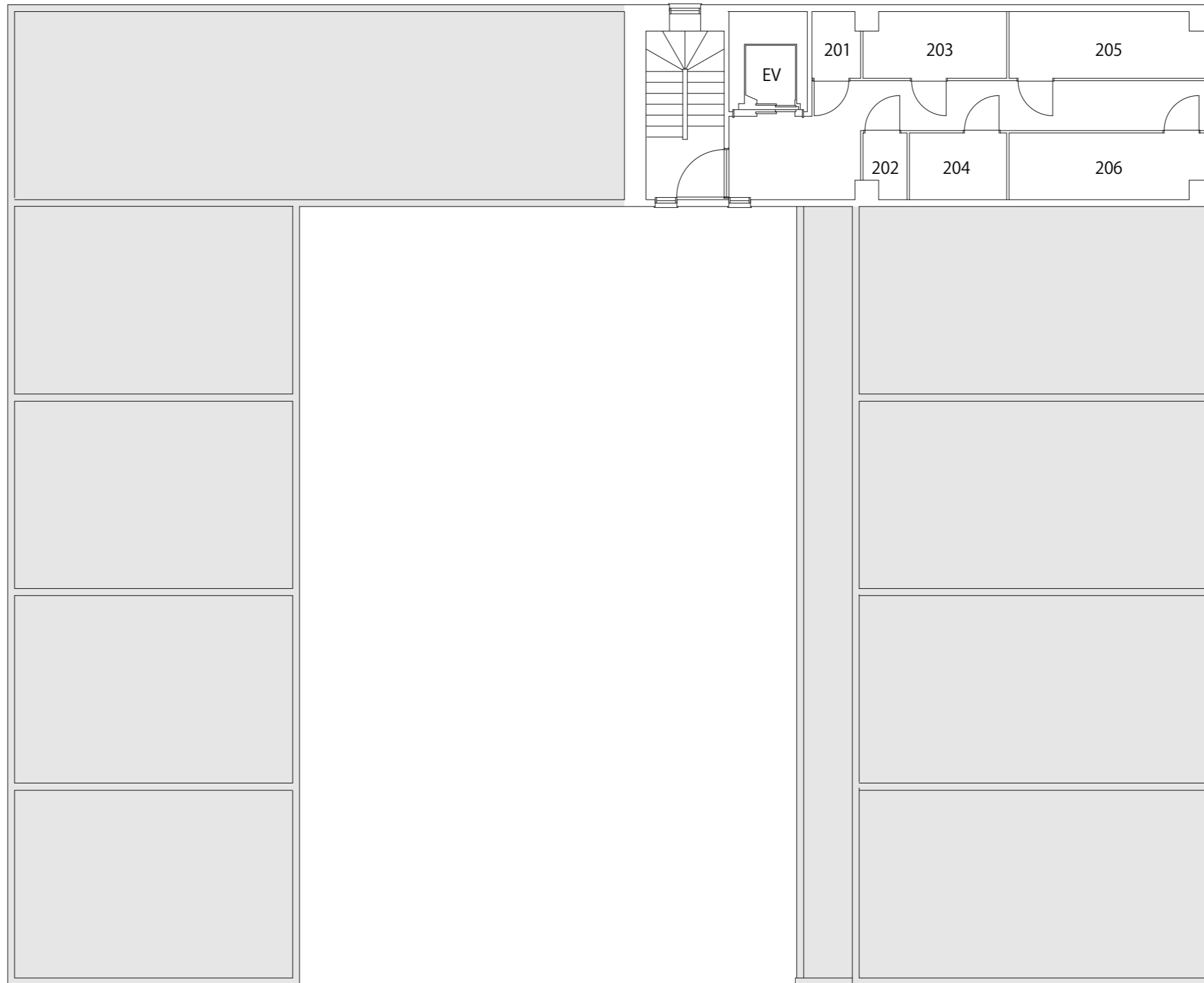
号室	賃料	サイズ		空き 状況
		m <sup>2</sup>	帖	
201	6,600	1.59	0.96	×
202	5,280	1.29	0.77	×
203	16,720	4.44	2.68	×
204	12,540	3.15	1.90	○
205	23,980	6.22	3.75	×
206	23,980	6.22	3.75	○

号室	賃料	サイズ		空き 状況
		m <sup>2</sup>	帖	
301	6,600	1.59	0.96	×
302	5,280	1.29	0.77	×
303	16,720	4.44	2.68	×
304	12,540	3.15	1.90	○
305	23,980	6.22	3.75	×
306	23,980	6.22	3.75	○
307	23,760	6.01	3.62	×
308	17,820	4.48	2.70	×
309	16,060	4.25	2.56	×
310	16,060	4.25	2.56	×
311	12,760	3.44	2.07	×
312	19,360	5.09	3.07	×
313	12,760	3.44	2.07	×
314	12,760	3.44	2.07	×
315	13,200	3.33	2.01	○
316	13,200	3.33	2.01	○
317	13,200	3.33	2.01	○
318	13,200	3.33	2.01	○
319	11,440	3.10	1.87	○
320	11,440	3.10	1.87	○
321	13,200	3.33	2.01	○
322	13,200	3.33	2.01	○
323	13,200	3.33	2.01	○
324	13,200	3.33	2.01	○
325	11,440	3.10	1.87	○
326	11,440	3.10	1.87	○
327	19,800	4.99	3.01	○
328	19,800	4.99	3.01	○
329	18,040	4.82	2.91	×
330	18,040	4.82	2.91	○
331	19,800	4.99	3.01	×
332	19,800	4.99	3.01	×
333	18,040	4.82	2.91	×
334	18,040	4.82	2.91	×

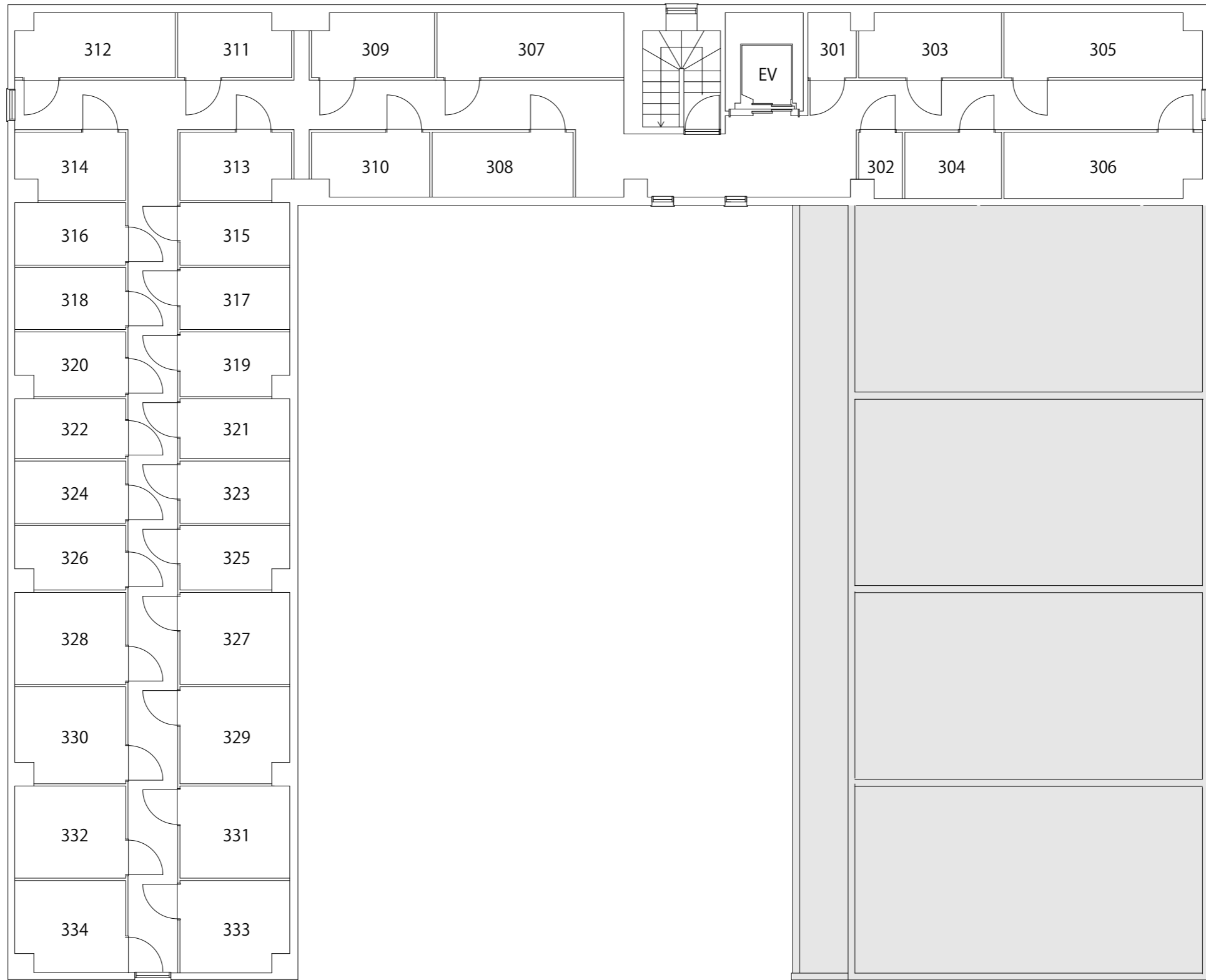
※消費税込



SCTRUNK ROOM - 1F plan



SCTRUNK ROOM - 2F plan



SC TRUNK ROOM - 3F plan